

Lieber Berendsohn-Kunde,

Ihre neue Webseite ist mittlerweile fertig gestellt und ist nun bereit von Ihrem alten Provider zu uns umzuziehen.

Durch den Umzug sind Ihre bisherigen empfangenen E-Mails, die auf den Servern Ihres alten Providers liegen, für Sie nicht mehr erreichbar. Aus diesem Grund möchten wir Sie bitten, diese mithilfe dieser Anleitung zu sichern, bevor wir den Umzug durchführen können.

Neue E-Mails empfangen Sie dann zukünftig auf dem neuen E-Mail-Server. Sie erhalten von uns dazu noch eine gesonderte Anleitung, welche Einstellungen Sie an Ihrem E-Mail-Programm (z.B. Outlook) vornehmen müssen.

Anleitung zur Sicherung Ihrer bisherigen E-Mails

1. Vorbereitung

Zur Sicherung Ihrer alten Emails benötigen Sie die Zugangsdaten zu jedem Ihrer E-Mail-Accounts. Diese sollten Ihnen bei der Einrichtung übergeben worden sein. Falls nicht, bitten Sie Ihren bisherigen Anbieter um eine erneute Zusendung.

Konkret benötigen Sie:

- **E-Mail-Adresse mit dem dazugehörigen Benutzername & Kennwort**
- **Serverdaten Ihrer E-Mails. Hier ganz konkret die IMAP-Serverdaten.**

Download der Software Mailstore Home

Wir empfehlen Ihnen, zur Sicherung Ihrer E-Mails auf Ihrem Rechner das Programm „Mailstore“ der Firma Mailstore Software GmbH zu installieren: <https://www.mailstore.com>

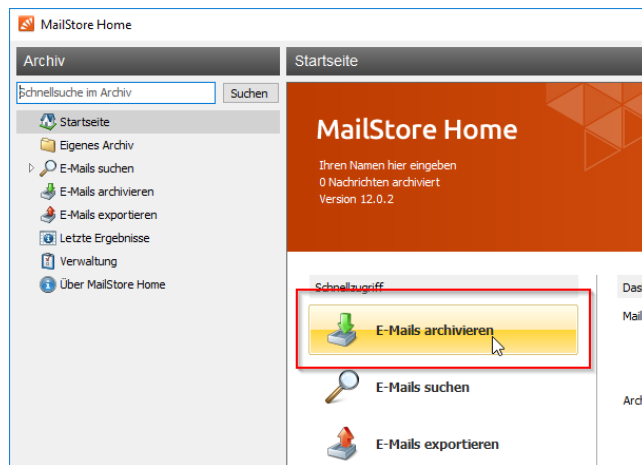
Das Programm gibt es in zwei Varianten:

- Mailstore Home (kostenlos nutzbar für Privatanwender)
<https://www.mailstore.com/de/produkte/mailstore-home/>
- oder Mailstore Server mit Lizenz für die Nutzung durch Unternehmen
<https://www.mailstore.com/de/produkte/mailstore-server/>

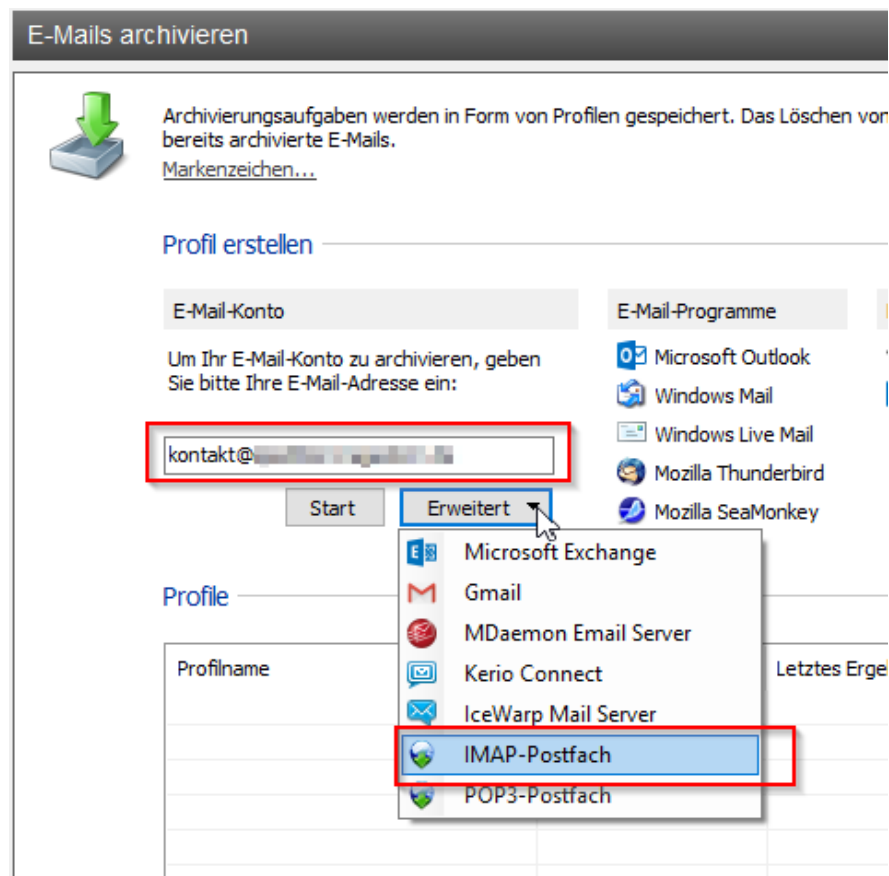
Beide Versionen sind vom Funktionsumfang identisch. Welche Version Sie nutzen möchten, bleibt Ihnen überlassen. Bitte laden

2. Einrichtung von Mailstore Home.

Nach der Installation der Software müssen Sie Ihre E-Mail-Konten zu Mailstore hinzufügen. In der Startmaske klicken Sie dazu bitte aus „E-Mails archivieren“.



Im folgenden Fenster tragen Sie Ihre E-Mail-Adresse ein und wählen im Drop-Down-Feld den Punkt „IMAP-Postfach“



E-Mails archivieren

Archivierungsaufgaben werden in Form von Profilen gespeichert. Das Löschen von Profilen hat keinerlei Auswirkung auf bereits archivierte E-Mails.
[Markenzeichen...](#)

Profil erstellen

E-Mail-Konto
Um Ihr E-Mail-Konto zu archivieren, geben Sie bitte Ihre E-Mail-Adresse ein:

E-Mail-Programme

- Microsoft Outlook
- Windows Mail
- Windows Live Mail
- Mozilla Thunderbird
- Mozilla SeaMonkey

E-Mail-Dateien

- EML- und MSG-Dateien
- Microsoft Outlook PST-Datei
- MBOX-Datei

Profile

Profilname	Letztes Ergebnis

Klicken Sie danach auf den Button „Start“ um die Speicherung zu beginnen.

Sie werden nun gebeten, das Kennwort für die E-Mail-Adresse einzugeben.

MailStore ✕

E-Mail-Konto archivieren

Bitte geben Sie Ihre E-Mail-Adresse und Ihr Kennwort ein.

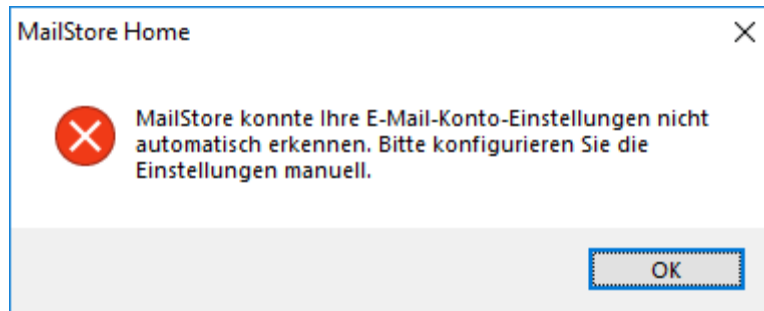
E-Mail-Adresse:

Kennwort:

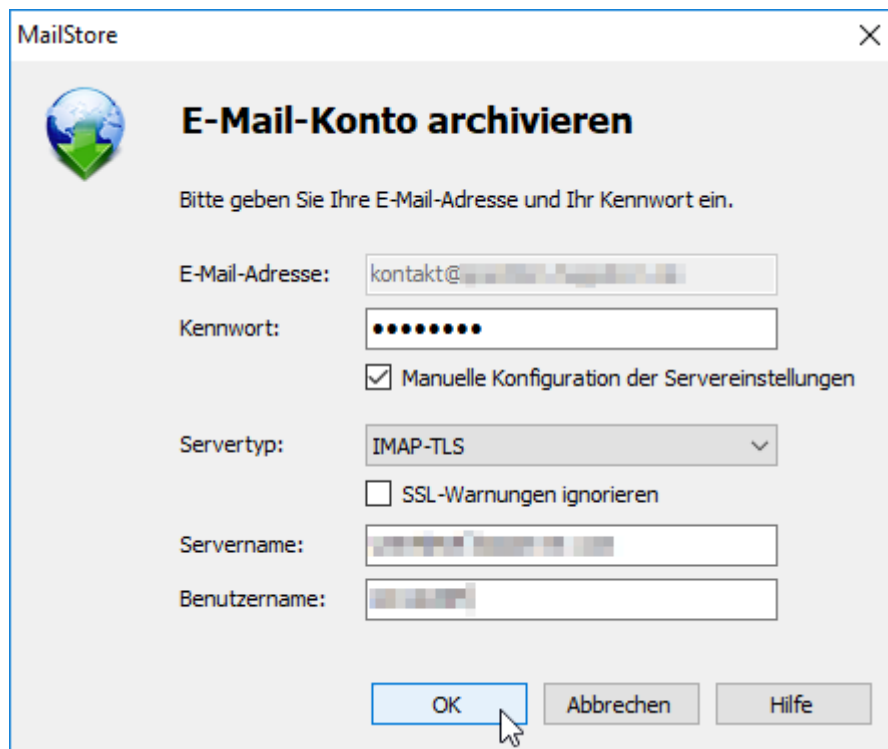
Manuelle Konfiguration der Servereinstellungen

Klicken Sie auf „OK“, um fort zu fahren. Im einfachsten Fall werden nun Ihre E-Mail heruntergeladen und auf der Festplatte gespeichert.

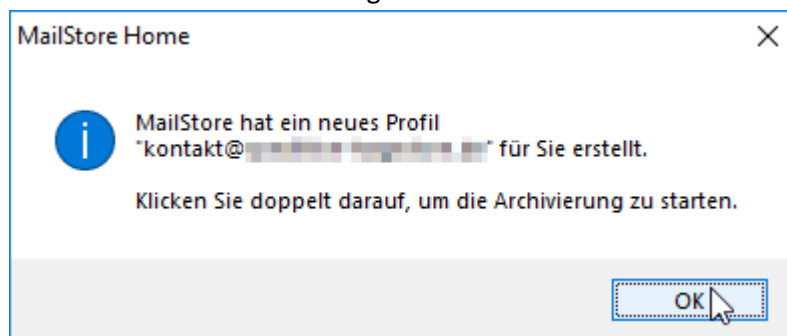
Es kann allerdings sein, dass Sie die Servereinstellungen Ihres alten E-Mail-Servers konfigurieren müssen. In diesem Fall weist das Programm Sie mit einer Fehlermeldung darauf hin.



In der folgenden Eingabemaske tragen Sie in diesem Fall bitte URL des E-Mail-Servers bei „Servername“ und den Benutzernamen ein. Die meisten E-Mail-Server benutzen heutzutage des Sicherheitsstandard „IMAP-TLS“. Wählen Sie daher den entsprechenden Eintrag im Auswahlfeld „Servertyp“ aus.





Klicken Sie auf OK und bestätigen Sie im nächsten Fenster die Einstellungen.




Es wurde nun ein neues Profil für die E-Mail-Adresse in der Übersicht angelegt. Um die Archivierung zu starten, klicken Sie einfach doppelt auf den entsprechenden Eintrag und die E-Mails werden heruntergeladen und gespeichert.

Profil

Profilname	Letzte Ausführung	Letztes Ergebnis
 kontakt@...	09.05.2019 14:57	Erfolgreich

 Fortschrittsanzeige

 **kontakt@...**

Der Vorgang wurde erfolgreich abgeschlossen.
56 Objekte verarbeitet (56 neu archiviert).

[Details...](#)

Liste leeren Schließen

Wiederholen Sie den Vorgang für jedes E-Mail-Konto das Sie sichern wollen.

Nachdem die E-Mails heruntergeladen wurden, können Sie im entsprechenden Archiv die E-Mails jederzeit wieder einsehen.








Archiv

Schnellsuche im Archiv

- Startseite
- Eigenes Archiv
 - kontakt@...
 - INBOX**
 - E-Mails suchen
 - E-Mails archivieren
 - E-Mails exportieren
 - Letzte Ergebnisse
 - Verwaltung
 - Über MailStore Home

INBOX

Angeordnet nach: Datum | Neu nach al...

	...	24.04.2019
	...	18.04.2019
	...	09.04.2019
	...	01.04.2019
	...	28.03.2019
	...	26.03.2019
	...	17.03.2019